
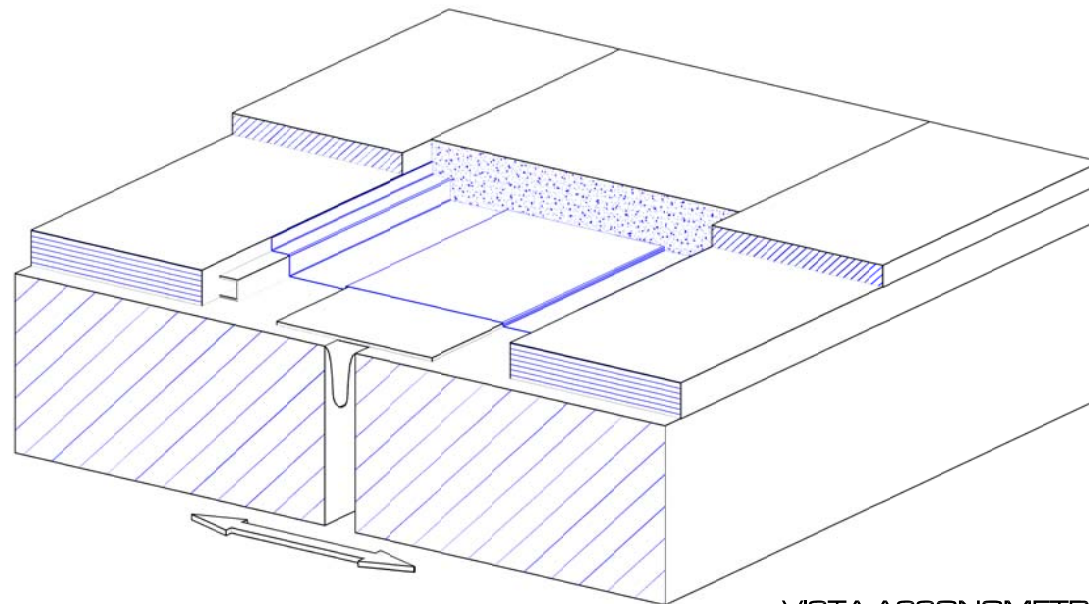
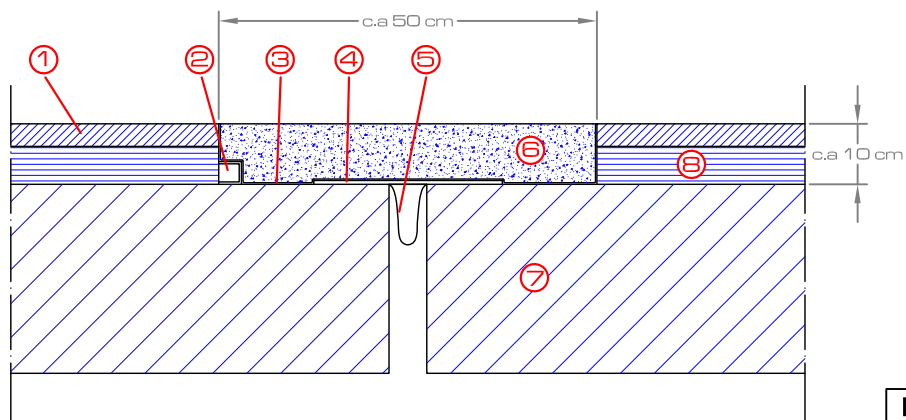


IMPRESA: cavecon s.r.l.		
LAVORO:		
OGGETTO: GIUNTO TAMPONE VISCOELASTICO		
 cavecon s.r.l. Cert. Qualità n° IT238751 Contrada Murge - 74013 GINOSA (TA) - Tel./Fax 099.824 42 16 Cod. Fisc. e p. IVA: 0 2 5 4 7 3 1 0 7 3 6 www.cavecon.it - info@cavecon.it		
GINOSA 28.01.2013	Commessa n°: 002013	Disegno n°
Scala: 1:10	Sost.dis. n. 012013	00T012013
Autore:	Progettista:	Controllato da:
IL PRESENTE DISEGNO NON PUO' ESSERE RIPRODOTTO SENZA NOSTRA AUTORIZZAZIONE. DISEGNO D'OFFERTA. PARTICOLARI E DIMENSIONI DA CONFERMARE IN FASE ESECUTIVA.		



VISTA ASSONOMETRICA

CARATTERISTICHE DEI MATERIALI			
BITUME MODIFICATO			
Proprietà	Unità	Metodo di prova	Valore di prova
Penetrazione a 25 °C	dmm	EN 1426	15 - 45
Punto di rammolimento	°C	EN 1427	95 - 105
Punto di rottura Frass	°C	EN 12593	-15 / -20
Ritorno elastico a 25 °C	%	EN 13398	>70
Punto di infiammabilità	°C	V.A. Cleveland	>240
INERTI			
Granulometria		d/D 15/20	
Classe granulometrica (EN 13043)		GC 90/10	
Resist. alla frantumazione (Los Angeles)		<18%	
MEMBRANA BITUMINOSA PER SCOSSALINA			
Proprietà	Unità	Metodo di prova	Valore di prova
Spessore	mm	EN 1849-1	>4
Resistenza all'urto	mm	EN 12691-A	>900
Resistenza al carico statico	kg	EN 12730-A	>15
Flessibilità a bassa temperatura	°C	EN 1109	<15



SEZIONE TRASVERSALE

LEGENDA

1. Strato di usura
2. Dispositivo di drenaggio
3. Legante bituminoso
4. Lamierino di acciaio
5. Scossalina
6. Tampone viscoelastico
7. Soletta
8. Binder